

5.2.4. Különböző felépítményű személygépkocsik

A személygépkocsi definíciója: olyan négykerekű gépjármű, amely elsődleges célja emberi személyek szállítása.

Rendeltetésüktől függően, a személygépkocsik is különböző változatok szerint készülnek. A következőkben, tájékoztatás céljából bemutatjuk az alkalmazott változatokat.

a) szedán vagy lépcsőshátú (Sedan)

A szedán a leggyakrabban alkalmazott, zárt személygépkocsi. Képe a 75. a) ábrán látható. Rendszerint a hátul utazóknak is komfortos helyet biztosít. Csomagtartója a C-oszlop mögött helyezkedik el, teljes értékű, nyitásakor a hátsó ablak nem nyílik. A szedán modellek merev tetővel és fix B-oszloppal rendelkeznek.

Fő jellemzői:

- ajtók száma: 4
- ülések száma: 4 vagy 5 teljes értékű ülés



75. a) ábra: szedán

b) csapotthátú (Hatchback)

A „csapotthátú” autók igazán népszerű személygépkocsik. A csomagtartó nem teljes értékű, mérete (űrtartalma) alatta marad a szedánokénak, és az utastérhez viszonyítva is kicsinek tűnik. A csomagtartó nyitásakor a csomagtartó ajtóval egybeépített hátsó szélvédő is nyílik. Merev tetejű, fix B-oszloppal rendelkezik. A jármű hátsó tengely mögött túlnyúlása kicsi. Gazdaságos ára és az ehhez mért kielégítő teljesítmény teszi közkedveltté a kisebb autók kedvelők között. Kompromisszumot kell azonban kötni a hátsó üléseken ülő felnőttek komfortérzete terén. Ráfutásos balesetknél a hátul ülők pozíciója ennél a típusnál veszélyesebb, hiszen a hátsó ülés mögött már csak a szinte függőleges csomagtartó ajtó található.

A hatchback típusok fontos jellemzője a hátsó ülések lehajtása, amivel a rendelkezésre álló csomagter bővíthető.

Fő jellemzői:

Ajtók száma: 2 vagy 4 (hátsó ajtóval 3 ill. 5)

Ülések száma: 2, maximum 4 teljes értékű



75. b) ábra: hatchback

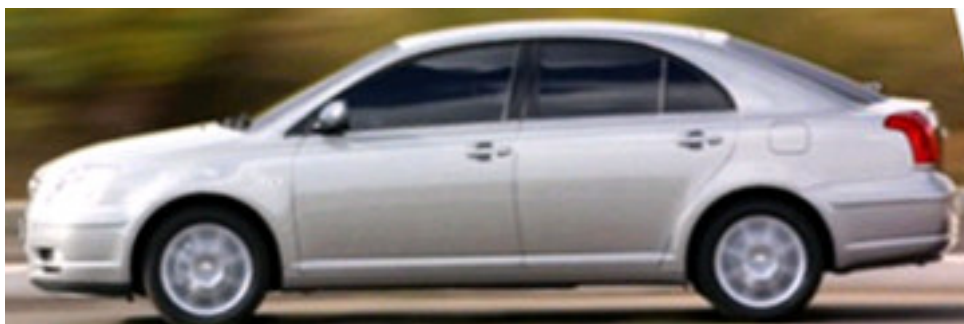
c) liftback

A liftback típusok a szedán és a hatchback között helyezkednek el. Csomagterük a hátsó szélvédővel együtt nyílik, a hátsó ajtó egészen a C-oszlopig nyúlik előre. Úgy is meghatározhatjuk ezt a csoportot, mint az 5 ajtós szedán.

Fő jellemzői:

Ajtók száma: 4 (hátsó ajtóval 5)

Ülések száma: 4 vagy 5 teljes értékű



75. c) ábra: liftback

d) kupé (Coupé)

Sportos megjelenésű, zárt személygépkocsi merev tetővel. A fix B-oszlop hiánya jellemzi. Csomagtartójának mérete elenyésző, de a típust alapvetően nem csomagszállításra tervezték. Hosszú ajtajai a vezető kényelmét szolgálják.

Fő jellemzői:

Ajtók száma: tipikusan 2

Ülések száma: 2 teljes értékű



75. d) ábra: kupé

e) kabrió (Cabriolet)

Akik szeretik a szabadtetős autózást, de zordabb időjárásban is szeretnék autójukat használni, számításukat a kabrió típusban találhatják meg. Fő jellegzetessége tradicionálisan a hátsó csomagtérbe behajtható, flexibilis szövet vagy szintetikus anyagból készült tető, a modern technika azonban már a merev, de egymáson eltolható ill. elforgatható fém tetőelemek csomagérbe hajtását is lehetővé teszi.

Mivel a lehajtható tető a hátsó ülések és a csomagtér terhére gazdálkodik a térrel, a kupéhoz hasonlóan hosszabb távra kényelmetlen hátsó ülésekkel rendelkezik.

Fő jellemzői:

Ajtók száma: tipikusan 2

Ülések száma: 2 teljes értékű



75. e) ábra: kabrió

f) Roadster

A roadster-ek nyitott tetős, kétüléses sportautók. Leginkább hátsókerék hajtású, erős gépek, amelyek a szabad autózást keresők érzéseire alapoznak. Nem céljuk sem kettőnél több személy, sem csomagok szállítása, ezért ezen célokra csak szűkös hely áll rendelkezésre.

Ez a kategória gyakran egybemosódik a kupéval, hiszen igen ritkák az igazi roadster-ek, amelyek tetővel és lehúzható ablakkal nem rendelkeznek és csak jó időben használhatóak.

Fő jellemzői:

Ajtók száma: 2

Ülések száma: 2 teljes értékű



75. f) ábra: roadster

g) városi terepjáró - SUV (Sport Utility Vehicle)

A SUV-ok olyan személygépjárművek, amelyek a pickup-ok és a kombik kereszteződéséből születtek. Erő, dinamika, robusztusság jellemzi őket, bár aerodinamikai szempontból nem tartoznak az élvonalba, kissé kockaszerű kialakításuk miatt. Magas padlósintjük miatt városban és terepen egyaránt használhatják, az újabb modelleken állítható a városi és a terep fokozat. Csomagtere egy térben van az utastérrel.

Kritika az üzemanyag-gazdaságosság és a városban alapvetően feleslegesen erőteljes kialakítás miatti többlet károsanyag-kibocsátás miatt éri őket. A gyalogosvédelemmel szintén hadilábon állnak, bár az utasok védelme megnyugtató.

Fő jellemzői:

Ajtók száma: 4

Ülések száma: 4-5



75. g) ábra: városi terepjáró

h) kombi (Station Wagon)

A kombi autók felépítése leginkább a szedánokéhoz hasonlít, azzal a különbséggel, hogy csomagterük hátrafelé meghosszabbított, rendszerint fix oldalsó szélvédővel a csomagtérnél is. A hátul ülők kényelmes fejmagasságot élvezhetnek, bár a típus maga „normál” magassággal rendelkezik. Nagy előnye a tágas csomagtér.

Fő jellemzői:

Ajtók száma: 4 (hátsó ajtóval 5)

Ülések száma: 4-5 teljes értékű



75. h) ábra: kombi

i) Családi egyterű (MPV – Multi Purpose Van vagy Minivan)

Ezek a magasított kivitelű autók akár 9 személy szállítására is alkalmasak. A motorblokk az első tengely elé van kítolva és szintén magasra helyezett. Az ülések ugyanígy magasra vannak, a vezető szinte „letekint” a forgalomra, 4 személy számára is rendkívül kényelmes. Külön előnyös azoknak, akik nem tudnak „beülni” a hagyományos autókba, inkább „felülnek” rá (pl. mozgássérültek, öregek).

Utasterük 3 sor ülésnek is teret adhat, amelyek döntésével, átrendezésével vagy akár kivételével hatalmas raktér nyílik. A beszállást könnyítheti a hátsó tolóajtó.

Vannak kisebb és nagyobb családi egyterűek, hosszúságuk a 4 métertől kezdve akár a 4,6 métert is túlhaladja. A kisebb kivitelnél a motorháztető síkja és a szélvédő síkja közel párhuzamos.

A családok között örövend főleg népszerűségnek ez a típus, hiszen kisebb vagy nagyobb családok is találnak maguknak megfelelő méretűt. Tekintélyes belmagasságuk, a belső tér alakíthatósága ugyanúgy vonzóvá teszi őket, mint a kompromisszummentes teljesítmény.

Fő jellemzői:

Ajtók száma: 4

Ülések száma: 8-9



75. i) ábra: családi egyterű

j) Szabadidőautó (LAV - Leisure Activity Vehicle)

A LAV-ok 2-3 sor üléssel rendelkeznek, valamint nagy úrtartalmú és magas csomagtartóval, ahol az egész ajtó nyílik. Legfőbb megkülönböztető jegyük a hasonló méretű MPV-khez képest, hogy motorháztetőjük nem párhuzamos az első szélvédővel, hanem sokkal inkább a hagyományosabb felépítésre hajaz.

A LAV-ok kissé visszaszorultak manapság, mert a kisebb MPV-k elhódították szerepüket. Ennek egyik okát abban kell keresni, hogy a szabadidőautók inkább szögletes, kockaszerű felépítésűek, míg a modern designerek sokkal jobban kedvelik a gömbölyű formákat.

Fő jellemzői:

Ajtók száma: 4

Ülések száma: 5 teljes értékű



75. j) ábra: szabadidőautó

k) pickup

A pickup-ok inkább a tehergépjárművek csoportba tartoznak, azonban némely változatuk alkalmassá teszi őket arra, hogy beilleszkedjenek a személygépkocsik kategóriájába.

Mindegyik pickup jellemzője, hogy két fő részből áll, az utaskabin és a rakfelület. Utóbbi lehet nyitott vagy zárt. Személygépjárműként az utastér helyt adhat akár 2 sor ülésnek is, amelyeket oldalanként 2-2 ajtón keresztül lehet megközelíteni, bár a szó hagyományos értelmében a pickup 1 sor üléssel rendelkezik, max. 3 személyt szállíthat, és 2 ajtaja van.

Nagyobb variánsaik 6 hengeres vagy V8-as motorokkal vannak ellátva, kisebb variánsaikba rakhatnak soros 4 hengeres hajtóművet is.

Fő jellemzői:

Ajtók száma: 4

Ülések száma: 4-6



75. k) ábra: pickup

l) limuzin (Limousine)

Általában a gazdagság jelképeként használt autótípus. Az alváz és az egész felépítmény el van nyújtva a kényelem kedvéért. Az első (sofőr) és hátsó (utas) rész el van választva.

A tekintélyes önsúly miatt erőteljes motorral látják el. Inkább látványos, mint hasznos személygépkocsi.

Fő jellemzői:

Ajtók száma: min. 4

Ülések száma: min. 6



75. l) ábra: limuzin

Letűnt típusok

a) Notchback

A notchback felépítmény valójában a szedánhoz áll legközelebb, azonban a hátsó csomagtartó fedele hosszabb, nyújtottabb. Kedvezőtlen menetellenállási tulajdonságokkal rendelkezik. Régebbi, főleg amerikai gyártmányok jellemzői. Manapság a notchback megjelölést a szedán alternatívájaként használják.



76. a) ábra: notchback

b) Fastback

A kupéhoz közel álló, manapság már kevésbé használt típusmegnevezés. Azt hivatott jelölni, hogy a motorháztól meredeken emelkedő első szélvédő felső részétől a tető egy ívben kanyarodik végig egészen a csomagtartó ajtóig, aminek eléggé kis hely jut. Leginkább kétajtósként ismert sportautókra jellemző.



76. b) ábra: fastback

Fogalomzavarok

Napjainkban az autógyárak gyakran nevezik el szedánjukat kupénak, mivel a kupé elnevezés sportosabb érzetet kelt a fogyasztóban. A nem teljesen vízszintesen kivezetett tető, az ívesen lefelé kanyarodó hátsó ajtó sokszor zavarokat okoz a besorolásban, amit az autógyárak tetéznek az olyan zavaró megnevezésekkel, mint „combi coupé”, „roadster coupé” vagy „fastback coupé”.

Az új piaci szegmensek felfedezésének (kreálásának) igája alatt született meg a „crossover SUV” kategória, amit magyarul talán keresztezettnek lehetne fordítani. Ide azokat az autókat sorolhatjuk, amelyek a SUV jegyeit mutatják, de inkább a városi egyterűekhez állnak közelebb, mint a pickup-okhoz. Ötvözik mindkét „műfaj” jegyeit, SUV ágon az enyhén megemelt padlószintet és robusztusságot, míg MPV ágon a kezelhetőséget örökölték. Mind fogyasztás, mind aerodinamika szempontjából köztes pozícióban vannak.



77. ábra: crossover SUV

Mivel a formatervezés egy folyamatosan megújuló eredményt produkáló szakma, nem kell megijednünk, ha egy-egy típust nem tudunk a fenti kategóriák egyikébe sem egyértelműen besorolni. Újak és mások mindig lesznek, az innováció az autóipar vérében van.